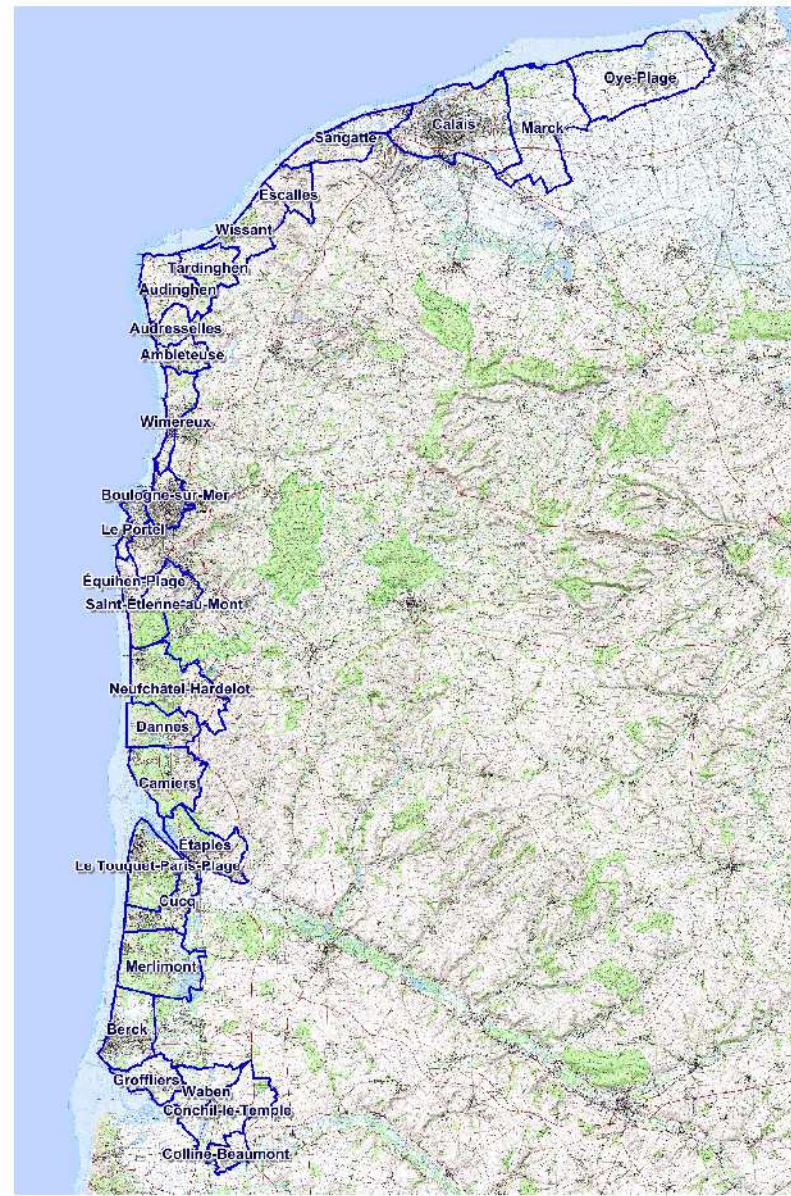


Aléa submersion marine
de référence
pour un aléa centenal

RANG DU FLIERS

Porter à connaissance

Date: octobre 2015



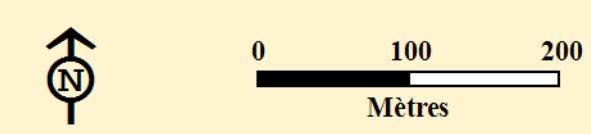
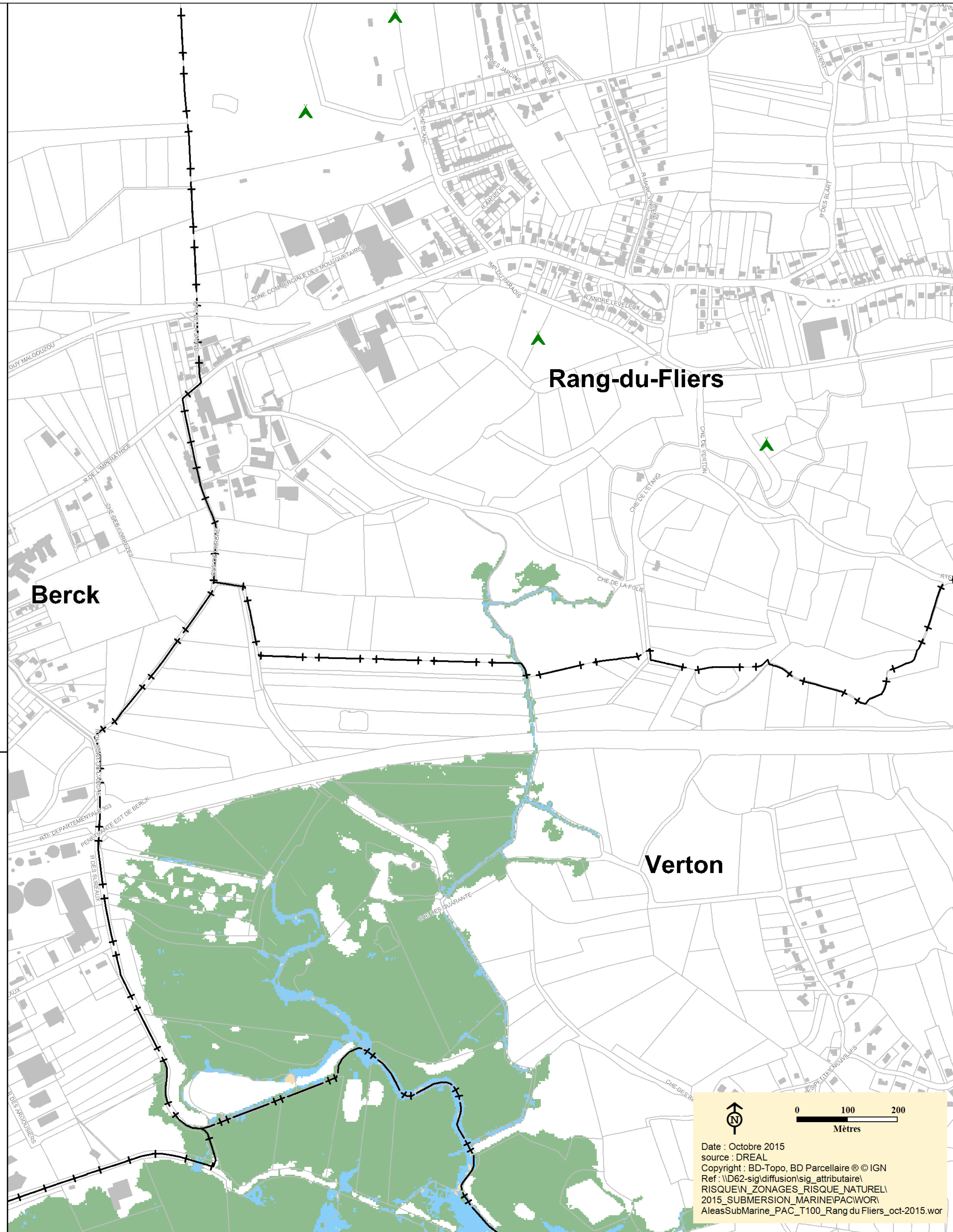
Echelle: 1/5000 ème

LEGENDE

- Limite de commune
- Bâtiment
- Eglise
- Mairie
- Camping
- Voie ferrée

Niveau d'aléa

- Très fort
- Fort
- Moyen
- Faible



Date : Octobre 2015
 source : DREAL
 Copyright : BD-Topo, BD Parcellaire © IGN
 Ref : \D62-sig\diffusion\sig_attributionel
 RISQUEIN_ZONAGES_RISQUE_NATUREL
 2015_SUBMERSION_MARINEPACWOR
 AleasSubMarine_PAC_T100_Rang du Fliers_oct-2015.wor